

# 売買物件案内書

担当者 田中秀道

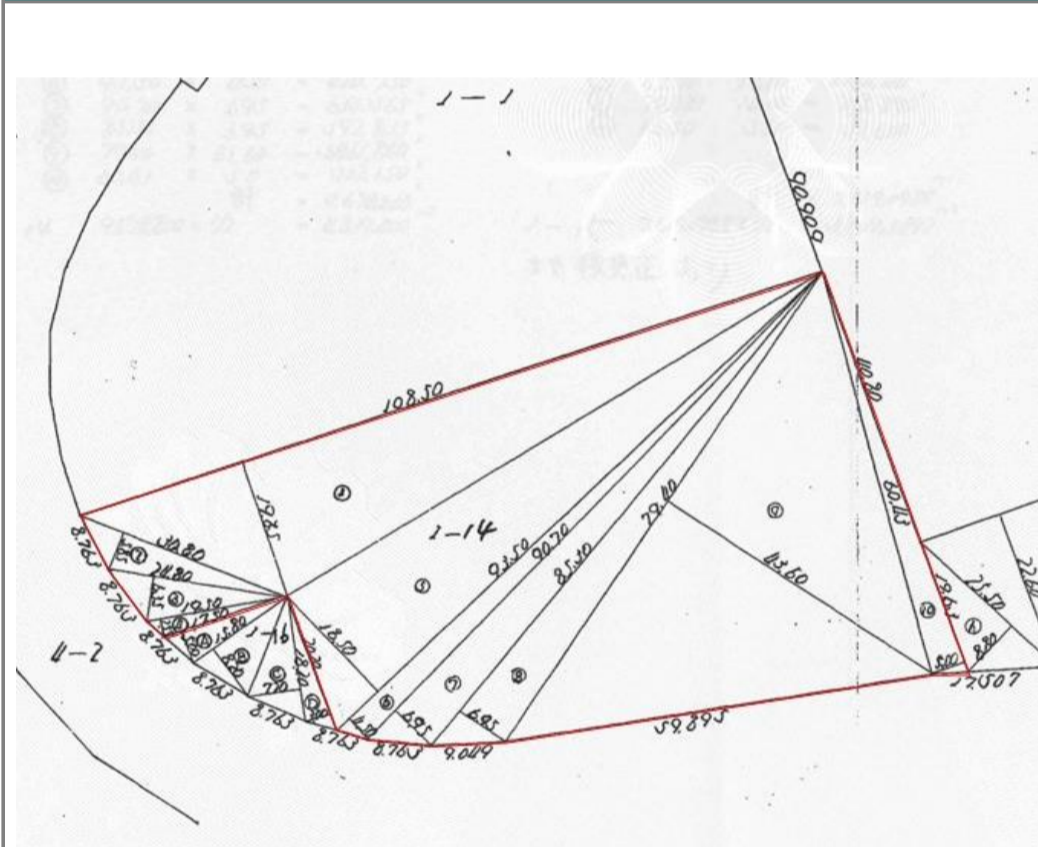
物件写真



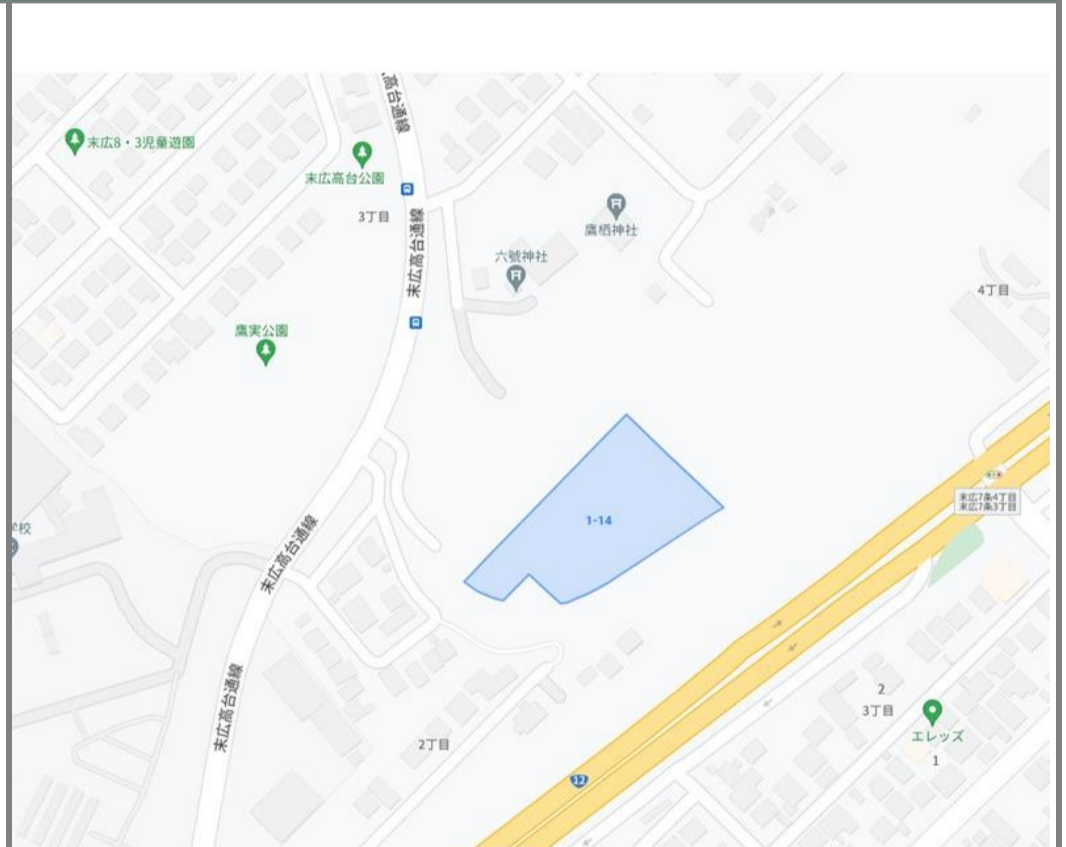
環境



地籍図



所在図



物件住所	<b>旭川市末広8条3丁目</b>		価格	<b>1000万円</b>	
地番	1番14		建物年数		
土地面積	4839.00㎡	1463.80坪	2F 面積		
建蔽率・容積率	40%	60%	1F 面積		
地目/用途	山林	第1種低層住居専用	建物面積合計		
坪単価	¥6,800		構造		
地積状況			仲介料	¥396,000	
土地環境	南西向き	道路幅員17.50m	年間固都税	¥344	
交通機関	バス停まで徒歩2分		登記料	¥60,400	
学校	高台小/末広小	春光台中/六合中	取得税	¥0	
備考	1. 現状にて引き渡しいたします。				
	1. 宅地造成工事規制区域内。国土利用計画法に基づく届出が必要となります。				
支払い例	支払期間30年	3年固定	金利0.80%	月支払額	¥31,254
		全期間固定	金利1.95%	月支払額	¥36,712
					ボーナス払い無し

宅地建物取引業者 北海道知事免許 上川(12)491号

宅地建物取引主任者 登録番号(上川)第2266号

夢、持つ人のお手伝い。 有限会社 **道北宅建**

旭川市末広1条4丁目1-38

TEL0166-52-1133 FAX0166-52-1108